



DOMAINE DE LA VALLÉE

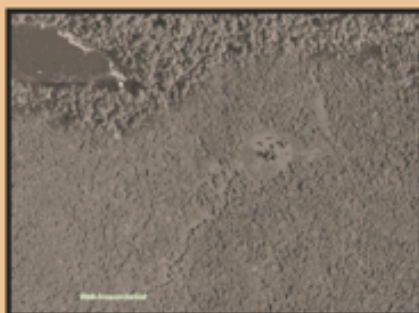
SENTIER DE RANDONNÉE ET RAQUETTE

VALLEY ESTATE

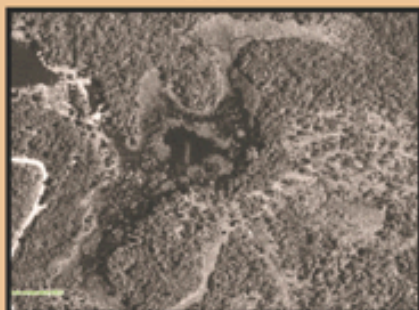
HIKING AND SNOWSHOEING TRAIL

Ce sentier est nommé **Pré des castors** en l'honneur du nom d'origine donné au petit lac par les colons irlandais au début des années 1800 et est encore utilisé aujourd'hui par les habitants de la région. Historiquement, le niveau d'eau du petit lac fluctuait régulièrement, passant d'une prairie sèche à un petit lac en fonction de l'activité des castors, créant ainsi un écosystème en constante évolution.

This trail is named '**Beaver Meadow**' in honor of the original name given to the small lake by Irish settlers in the early 1800s and is still used today by locals. Historically, the water level of the small lake fluctuated regularly, transitioning from a dry meadow to a small lake depending on beaver activity, thus creating a constantly evolving ecosystem.



1964



1999

LÉGENDE

- AIRE DE REPOS / REST AREA
- STATIONNEMENT / PARKING
- POINT DE VUE / VIEWPOINT

- SENTIER / TRAIL
Pré des Castors
Beaver meadow 250m
Du stationnement à la fin du sentier
From parking to end point of trail

SENTIER DE RANDONNÉE ET RAQUETTE
HIKING AND SNOWSHOEING TRAIL



URGENCE / EMERGENCY : 911

Merci à tous et bonne randonnée!
Thank you all and have a good hike!



Restez sur les sentiers / Stay on the trails
Chiens en laisse permis / Dogs on leash allowed
Ramassez vos déchets / Pick up your trash
Chasse interdite / No hunting
VTT interdits / No motorized vehicles
Pas de feu / No fire
Pas de camping / No Camping